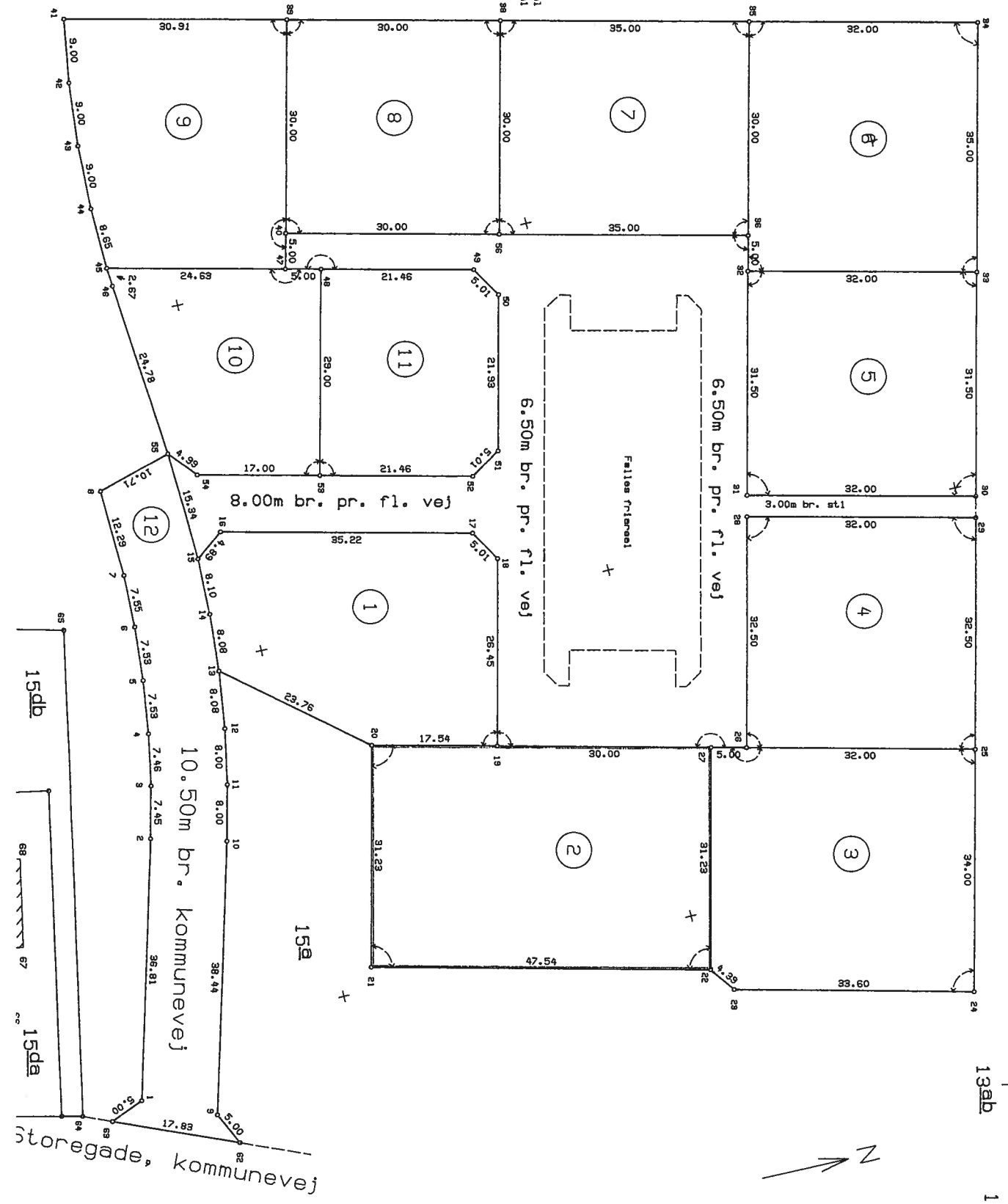


Y (m)	X (m)	RFM
1789.15	318362.81	Skejpunkt, J
1737.05	318370.38	Skejpunkt, J
1730.00	318341.17	Skejpunkt, J
1703.03	318378.55	Skejpunkt, J
1673.87	318385.60	Skejpunkt, J
1656.82	318385.44	Skejpunkt, J
1643.82	318352.87	Skejpunkt, J
1642.46	318375.01	Skejpunkt, J
1641.66	318375.01	Skejpunkt, J
1641.41	318365.01	Skejpunkt, J
1641.71	318357.37	Skejpunkt, J
1641.90	318354.71	Skejpunkt, J
1655.64	318351.58	Skejpunkt, J
1670.50	318350.41	Skejpunkt, J
1691.36	318345.36	Skejpunkt, J
1693.97	318341.09	Skejpunkt, J
1688.82	318319.78	Skejpunkt, J
1694.55	318317.17	Skejpunkt, J
1653.89	318322.22	Skejpunkt, J
1647.17	318326.21	Skejpunkt, J
1643.93	318330.01	Skejpunkt, J
1695.98	318349.39	Skejpunkt, J
1737.32	318202.57	Skejpunkt, J
1631.05	318239.30	Skejpunkt, J
1614.89	318240.23	Skejpunkt, J
1610.71	318241.89	Skejpunkt, J
1623.93	318309.03	Skejpunkt, J
1603.24	318259.61	Skejpunkt, J
1608.08	318267.00	Skejpunkt, J
1610.51	318279.16	Skejpunkt, J
1915.52	318459.78	Skejpunkt, J
1799.61	317737.80	Skejpunkt, J

Blytning, g1.mal  
Blytning, atan  
Blytning, atan  
Udgangspunkt  
Udgangspunkt  
Udgangspunkt

Kt. danner  
Kt. Jærner  
Anden etgældere  
Se DS 104 og 138  
Kt. borftalder  
Kt. med klimesa.  
og Hærligstjælsen, er mærkt. Bl.



## DINATLISTE

## KOORDINATLISTE

NR	Y (m)	X (m)	AFM	NR	Y (m)	X (m)	AFM
1	171619.23	318242.18	Skelpunkt, J	34	171768.15	318362.81	Skelpunkt, J
2	171628.94	318277.69	Skelpunkt, J	35	171737.05	318370.33	Skelpunkt, J
3	171630.73	318284.93	Skelpunkt, J	36	171730.00	318341.17	Skelpunkt, J
4	171632.13	318292.25	Skelpunkt, J	38	171703.03	318378.55	Skelpunkt, J
5	171633.17	318299.71	Skelpunkt, J	39	171673.87	318385.60	Skelpunkt, J
6	171633.81	318307.22	Skelpunkt, J	40	171666.82	318356.44	Skelpunkt, J
7	171634.07	318314.77	Skelpunkt, J	41	171643.82	318392.87	Skelpunkt, J
8	171633.64	318327.05	Skelpunkt, J	42	171642.46	318383.97	Skelpunkt, J
9	171628.93	318237.83	Skelpunkt, J	43	171641.66	318375.01	Skelpunkt, J
10	171639.07	318274.91	Skelpunkt, J	44	171641.41	318366.01	Skelpunkt, J
11	171640.98	318282.68	Skelpunkt, J	45	171641.71	318357.37	Skelpunkt, J
12	171642.49	318290.54	Skelpunkt, J	46	171641.90	318354.71	Skelpunkt, J
13	171643.60	318298.54	Skelpunkt, J	47	171665.64	318351.58	Skelpunkt, J
14	171644.29	318306.59	Skelpunkt, J	48	171670.50	318350.41	Skelpunkt, J
15	171644.57	318314.69	Skelpunkt, J	49	171691.36	318345.36	Skelpunkt, J
16	171648.43	318317.68	Skelpunkt, J	50	171693.97	318341.09	Skelpunkt, J
17	171682.67	318309.39	Skelpunkt, J	51	171688.82	318319.78	Skelpunkt, J
18	171685.27	318305.12	Skelpunkt, J	52	171684.55	318317.17	Skelpunkt, J
19	171679.06	318279.41	Skelpunkt, J	53	171663.69	318322.22	Skelpunkt, J
20	171662.01	318283.53	Skelpunkt, J	54	171647.17	318326.21	Skelpunkt, J
21	171654.68	318253.17	Skelpunkt, J	55	171643.93	318330.01	Skelpunkt, J
22	171700.88	318242.01	Skelpunkt, J	56	171695.98	318349.39	Skelpunkt, J
23	171703.54	318238.51	Skelpunkt, J	61	171737.32	318202.57	Skelpunkt, gl.B
24	171736.20	318230.62	Skelpunkt, J	62	171631.05	318233.30	Skelpunkt, J
25	171744.18	318263.67	Skelpunkt, J	63	171614.63	318240.23	Skelpunkt, J
26	171713.08	318271.18	Skelpunkt, J	64	171610.71	318241.89	Skelpunkt, gl.mål
27	171708.22	318272.36	Skelpunkt, J	65	171623.99	318309.09	Skelpunkt, gl.mål
28	171720.72	318302.78	Skelpunkt, J	66	171605.24	318259.61	Bygning, sten
29	171751.82	318295.26	Skelpunkt, J	67	171608.08	318267.00	Bygning, sten
30	171752.53	318298.17	Skelpunkt, J	68	171610.51	318279.16	Bygning, sten
31	171721.42	318305.69	Skelpunkt, J	-057	171915.52	318499.78	Udgangspunkt
32	171728.82	318336.31	Skelpunkt, J	-104	171799.61	317737.80	Udgangssigte
33	171759.93	318328.79	Skelpunkt, J				

TR. NR. 15a

erlav Borris Nørreland, Sdr. Borris

mune Skjern

ilt 1: april 2001

orhold: 1 : 500

J. nr.: 2014049

Landinspektør

naturforklaring:

: Betonskelpæl

: Jernrør med skeltegn

: Plade eller bolt med skeltegn

: Træpæl med skeltegn

eller koordinater, der kun er til brug ved indlægningen på matrikelkortet er angivet med klamme.

eller koordinater, der er overført fra en sag, der tidligere er indsendt til Kort- og Matrikelstyrelsen, er mærket GL.

B/D o : Betonskelpæl sikret med underjordisk drænrør

B/J o : Betonskelpæl sikret med underjordisk jernrør

J/D o : Jernrør sikret med underjordisk drænrør

J/J o : Jernrør sikret med underjordisk jernrør

Blindt skel, der ikke bortfalder

Andre signaturer:

Se DS 104 og 198

Landinspektørcentret Vest A/S