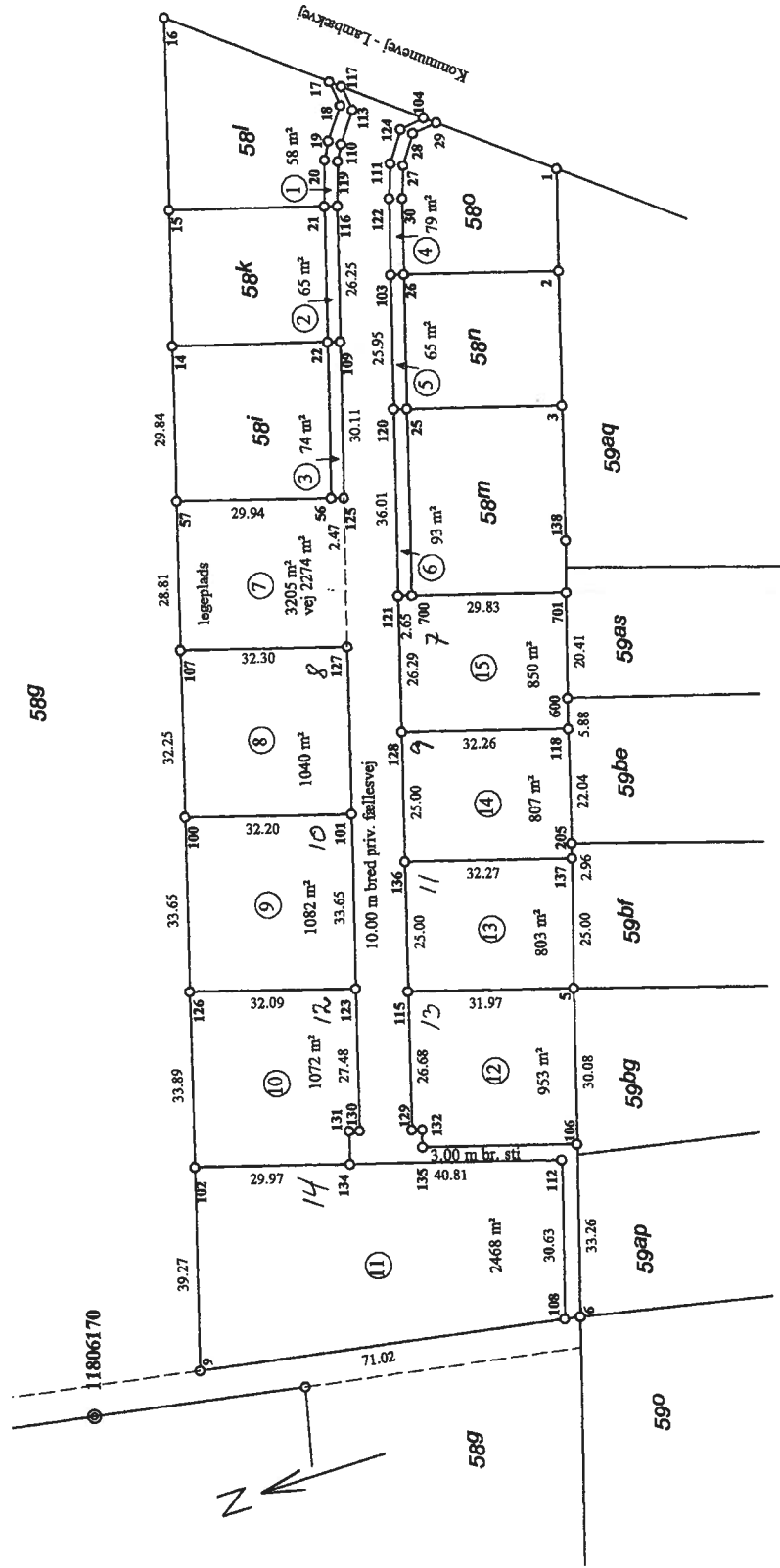


Ifølge lovbestemmelserne nr. 137 af 7. marts 1990 er den, som flytter, borttager eller ødelægger et kendeligt skelmærke eller et varigt mærke for opmåling, pligtig at betale udgifterne ved dets gendannelse.

NR	Y (m)	X (m)	RFM.
1	182240,94	332699,79	Skeli
2	182246,66	332718,81	Skeli
3	182254,05	332743,70	Skeli
5	182286,84	332851,15	Skeli
6	182305,33	332911,73	Skeli
9	182378,32	332899,25	Skeli
14	182322,13	332709,70	Skeli
15	182314,67	332684,47	Skeli
16	182304,08	332648,72	Skeli
17	182277,52	332670,29	Skeli
18	182276,96	332675,28	Skeli
19	182281,24	332681,12	Skeli
20	182283,05	332684,46	Skeli
21	182285,84	332692,98	Skeli
22	182293,34	332718,14	Skeli
25	182282,80	332735,11	Skeli
26	182275,36	332710,25	Skeli
27	182269,01	332690,11	Skeli
28	182265,39	332684,73	Skeli
29	182260,39	332684,19	Skeli
30	182271,15	332696,12	Skeli
56	182301,99	332746,96	Skeli
57	182330,65	332738,30	Skeli
100	182347,99	332796,84	Skeli
101	182312,15	332806,10	Skeli
102	182367,17	332861,60	Skeli
103	182277,76	332709,54	Skeli
104	182262,41	332682,55	Skeli
106	182295,62	332879,92	Skeli
107	182338,82	332765,93	Skeli
108	182308,31	332911,22	Skeli
109	182290,98	332718,83	Skeli
110	182279,12	332682,46	Skeli



Ejerlav: Ø. Lem by, Sdr. Lem
 Kommune: Ringkøbing
 Opmålt i: september 2001
 Målforshold: 1 : 1000
 Kontorsted: Ringkøbing
 Lsp. j. nr.: 2001058.2656 JNA
 Landinspektør

Handwritten signature

Signaturforklaring:
 B o : Betonskejpæl
 J o : Jernrør med skeltegn
 P o : Plade eller bolt med skeltegn
 T o : Træpæl med skeltegn
 Mål eller koordinater, der er overført fra en sag, der tidligere er indsendt til Kort- og Matrikelstyrelsen, er mærket GL.

B/D o : Betonskejpæl sikret med underjordisk drænrør
 B/J o : Betonskejpæl sikret med underjordisk jernrør
 J/D o : Jernrør sikret med underjordisk drænrør
 J/J o : Jernrør sikret med underjordisk jernrør
 ----- Blindt skel.

Andre signaturer:
 Se DS 104 og 198

HERNING	HOLSTEBRO	RINGKØBING	SKIVE
Lillelundvej 35	Bildhavevej 15	Banemarksvej 4	Østerbro 5
7400 Herning	6950 Holstebro	7430 Ringkøbing	7800 Skive

<COORDINATLISTE SYSTEM GI 34

NR	Y (m)	X (m)	AFM.
1	182240.94	332699.79	Skelpunkt, Gl.
2	182246.66	332718.81	Skelpunkt, Gl.
3	182254.05	332743.70	Skelpunkt, Gl.
5	182286.84	332851.15	Skelpunkt, Gl.
6	182305.33	332911.73	Skelpunkt, Gl.
9	182378.32	332899.25	Skelpunkt, Gl.
14	182322.13	332709.70	Skelpunkt, Gl.
15	182314.67	332684.47	Skelpunkt, Gl.
16	182304.08	332648.72	Skelpunkt, Gl.
17	182277.52	332670.29	Skelpunkt, Gl.
18	182276.96	332675.28	Skelpunkt, Gl.
19	182281.24	332681.12	Skelpunkt, Gl.
20	182283.05	332684.46	Skelpunkt, Gl.
21	182285.84	332692.98	Skelpunkt, Gl.
22	182293.34	332718.14	Skelpunkt, Gl.
25	182282.80	332735.11	Skelpunkt, Gl.
26	182275.36	332710.25	Skelpunkt, Gl.
27	182269.01	332690.11	Skelpunkt, Gl.
28	182265.33	332684.73	Skelpunkt, Gl.
29	182260.39	332684.19	Skelpunkt, Gl.
30	182271.15	332696.12	Skelpunkt, Gl.
56	182301.99	332746.96	Skelpunkt, Gl.
57	182330.65	332738.30	Skelpunkt, Gl.
00	182347.99	332796.84	Skelpunkt, J
01	182317.15	332806.10	Skelpunkt, J
02	182367.17	332861.60	Skelpunkt, J
03	182277.76	332709.54	Skelpunkt, J
04	182262.41	332682.55	Skelpunkt, J
06	182295.62	332879.92	Skelpunkt, J
07	182338.82	332765.93	Skelpunkt, J
08	182308.31	332911.22	Skelpunkt, J
09	182290.98	332718.83	Skelpunkt, J
10	182279.12	332682.46	Skelpunkt, J

KOORDINATLISTE SYSTEM GI 34

NR	Y (m)	X (m)	AFM.
111	182271.26	332688.97	Skelpunkt, J
112	182299.37	332881.93	Skelpunkt, J
113	182274.97	332676.80	Skelpunkt, J
115	182317.46	332841.97	Skelpunkt, J
116	182283.44	332693.69	Skelpunkt, J
117	182275.61	332671.84	Skelpunkt, J
118	182272.21	332803.34	Skelpunkt, J
119	182280.74	332685.45	Skelpunkt, J
120	182285.21	332734.39	Skelpunkt, J
121	182295.55	332768.89	Skelpunkt, J
122	182273.53	332695.34	Skelpunkt, J
123	182326.81	332838.33	Skelpunkt, J
124	182267.36	332683.27	Skelpunkt, J
125	182299.63	332747.67	Skelpunkt, J
126	182357.55	332829.11	Skelpunkt, J
127	182307.89	332775.21	Skelpunkt, J
128	182303.10	332794.07	Skelpunkt, J
129	182325.13	332867.53	Skelpunkt, J
130	182334.71	332864.65	Skelpunkt, J
131	182336.62	332864.08	Skelpunkt, J
132	182323.21	332868.10	Skelpunkt, J
134	182338.46	332870.21	Skelpunkt, J
135	182324.19	332871.36	Skelpunkt, J
136	182310.28	332818.02	Skelpunkt, J
137	182279.37	332827.29	Skelpunkt, J
138	182261.44	332768.64	Skelpunkt, Gl.
205	182278.49	332824.46	Skelpunkt, J
600	182270.53	332797.70	Skelpunkt, J
700	182293.01	332769.65	Skelpunkt, Gl.
701	182264.44	332778.22	Skelpunkt, Gl.
11806169	182390.74	332568.69	Fikspunkt, MV
11806170	182400.28	332901.47	Fikspunkt, MV