

Ø. Lem By, Sdr. Lem.

Anmelder:

**LANDINSPEKTØRERNE**

**C. H. KNUDSEN . V. BRANDT JENSEN**

Bildtsvej 15 . Tlf. (07) 32 12 22

6950 RINGKØBING

Oversigtsdeklaration

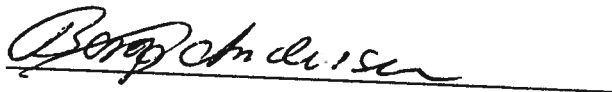
Undertegnede ejer af matr. nr. 58<sup>g</sup>, Ø. Lem By, Sdr. Lem deklarerer herved, at der på de arealer af forannævnte matr. nr. der på vedhæftede rids er fremhævet med skravering, herefter ikke varigt eller midlertidigt må anbringes genstande, hegn eller forefindes bevoksninger, der rager mere end 0,80 m op over en flade gennem de skærende vejes midtlinier.

Oversigtsservitutten begæres lyst på matr. nr. 58<sup>g</sup>, Ø. Lem By, Sdr. Lem.

Med hensyn til pantehæftelser, servitutter og andre byrder henvises til ejendommens blad i tingbogen.

Påtaleretten tilkommer den til enhver tid værende vejbestyrelse.

Højmark, den 11. august 1988.



Nærværende deklaration godkendes herved i medfør af § 36 i lov om kommuneplanlægning. Det attesteres samtidig, at tilvejebringelse af lokalplan ikke er påkrævet.

Ringkøbing byråd, den

  
Hans M. Jensen/Enk Rasmussen

Matr. nr. 58g, Ø. Lem By, Sdr. Lem.

(Ejerlejlighedsnr.)

Gade og husnr.

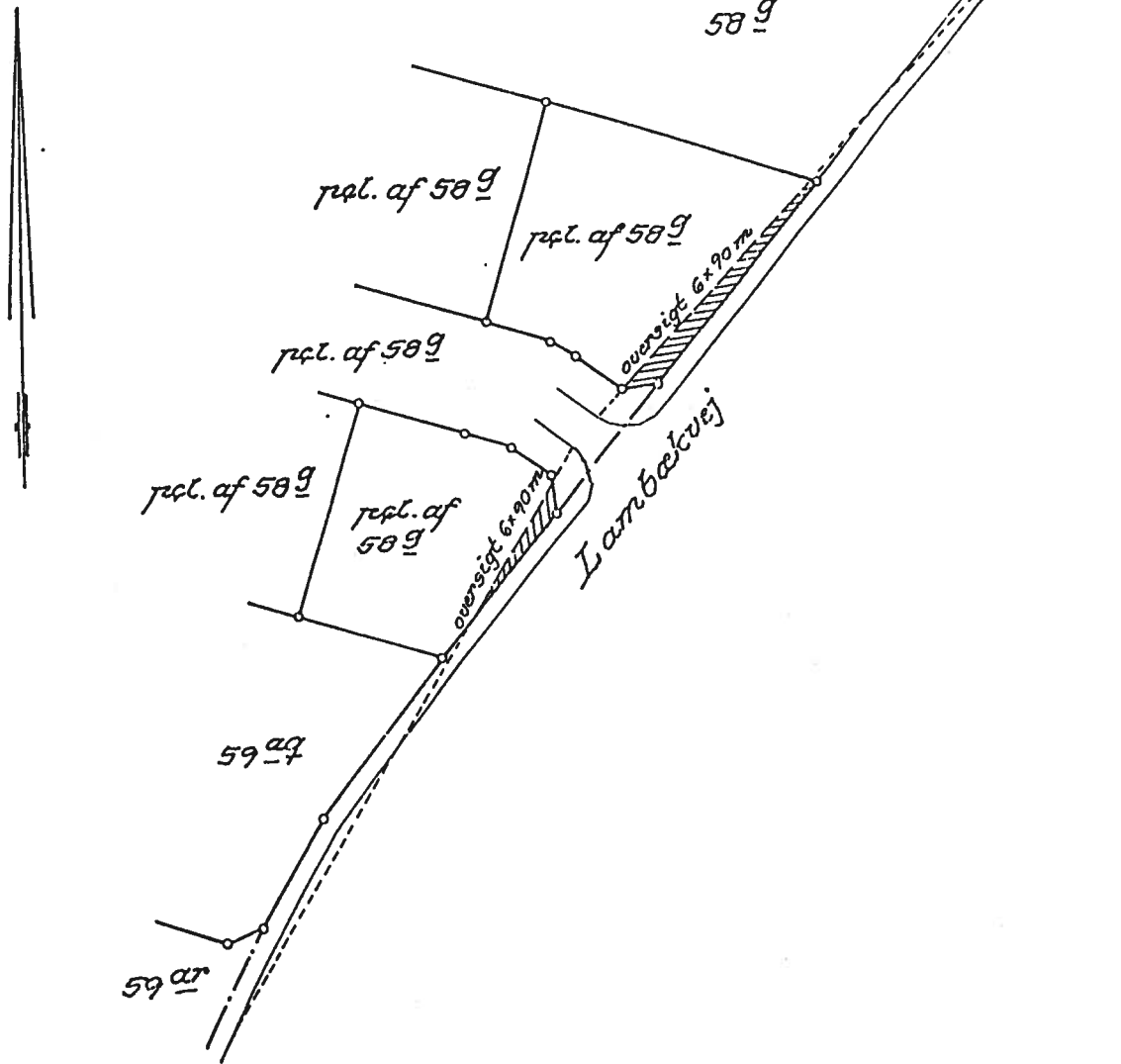
**LANDINSPEKTØRERNE**

**C. H. KNUDSEN . V. BRANDT JENSEN**

Bildtsvej 15 . Tlf. (07) 32 12 22

6950 RINGKØBING

Anmelder:



Terræn af

Ø. Lem By, Sdr. Lem,

Ringkøbing kommune, Ringkøbing amt.

Udfærdiget i august 1988 til brug ved tinglysning

1:1000.

landinspektør

J.nr. 56/88,2656.