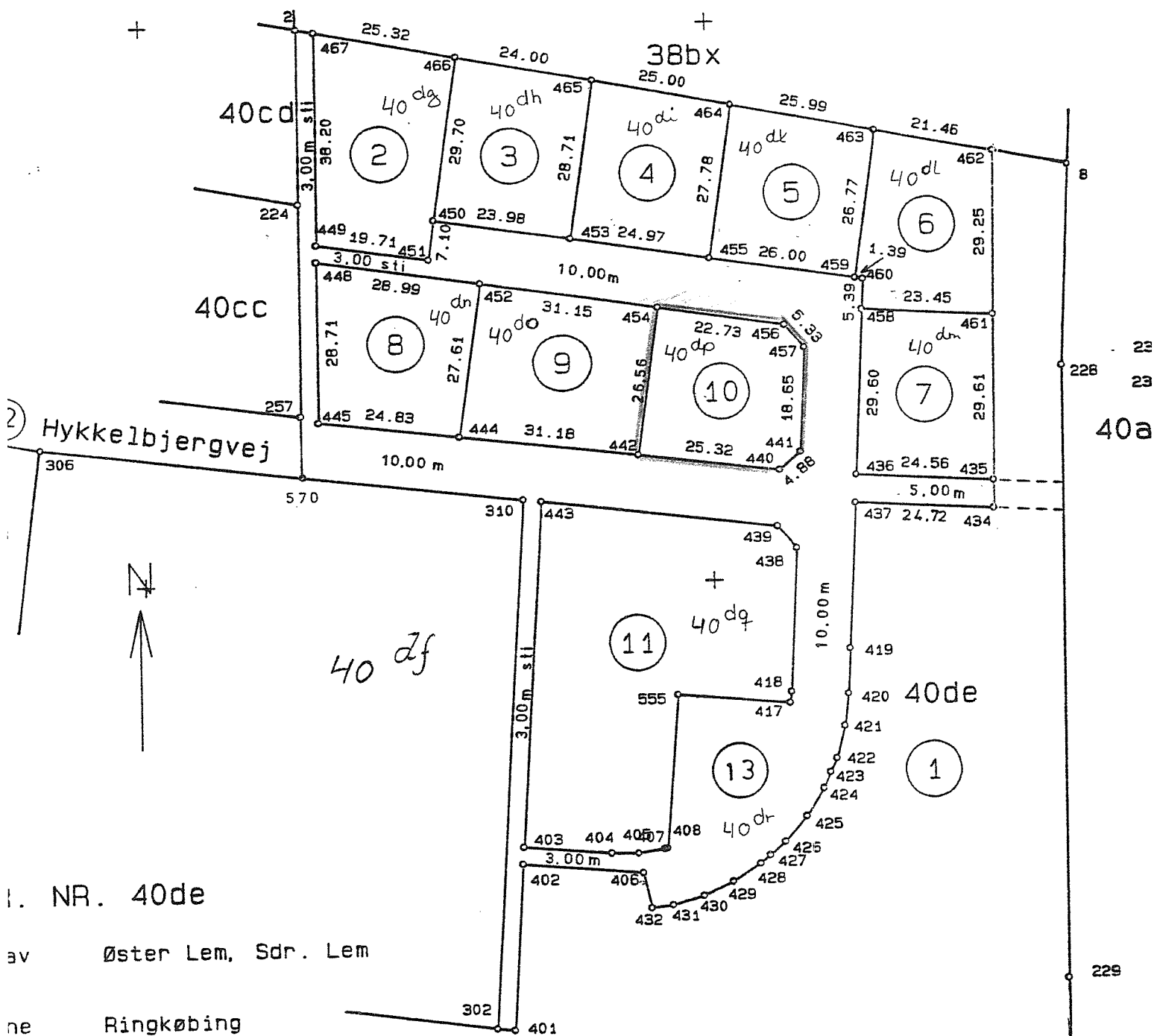


skt

# Måleblad

Ifølge lovbekendtgørelse nr. 137 af 7. marts 1990 er den som flytter, borttager eller ødelægger et kendeligt skelmærke eller et varigt mærke for opmåling, pligtig at betale udgifterne ved dets genanbringelse.

Inspektørfirmaet V. Brandt Jensen  
vej 15, 6950 Ringkøbing tlf. 97 32 12 22



1. NR. 40de  
av Øster Lem, Sdr. Lem

ne Ringkøbing  
i: September, 1996  
old: 1 : 1000  
nr.: 96190.33128

*V. Brandt Jensen*  
Landsinspektør

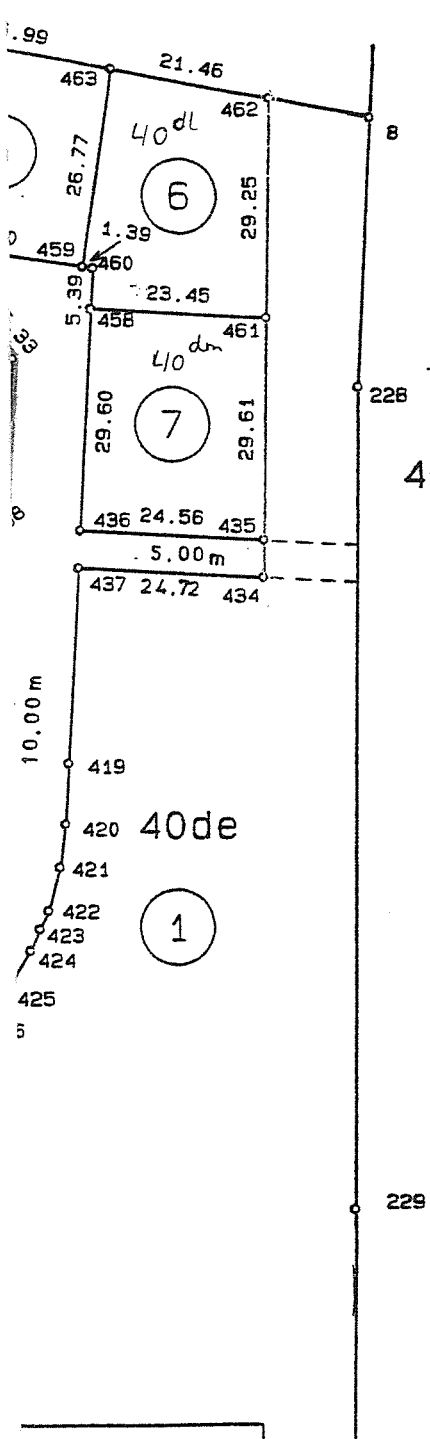
**turforklaring:**

B/D o :	Betonskelpæl sikret med underjordisk drænrør	
B/J o :	Betonskelpæl sikret med underjordisk jærnrør	Andre signaturer:
J/D o :	Jærnrør sikret med underjordisk jærnrør	Se DS 104 og 198
J/J o :	Jærnrør sikret med underjordisk jærnrør	
_____ Blindt skel, der ikke bortfalder		
^ koordinater, der kun er til brug ved indlægningen på matrikelkortet er angivet med klamme.		
^ koordinater, der er overført fra en sag, der tidligere er indsendt til matrikeldirektoratet, er mærket GL.		

COORDINATLISTE

NR	Y (m)	X (m)	AFM
118060177	179066.46	333482.70	Fikspunkt MV
118060811	179244.39	333993.81	Fikspunkt GI
2	179499.56	333671.76	Skelpunkt, GI.B
8	179473.58	333536.05	Skelpunkt, GI.J
224	179468.14	333671.86	Skelpunkt, GI.B
228	179437.51	333537.82	Skelpunkt, J
229	179328.52	333538.79	Skelpunkt, J
230	179434.30	333518.14	Bygning, sten
231	179438.97	333518.72	Bygning, sten
232	179437.58	333511.70	Bygning, sten
233	179461.73	333514.06	Bygning, sten
234	179474.09	333511.98	Bygning, sten
257	179430.24	333672.03	Skelpunkt, GI.J
302	179320.94	333639.33	Skelpunkt, J
306	179424.89	333718.64	Skelpunkt, J
310	179414.78	333633.28	Skelpunkt, J
401	179320.60	333636.35	Skelpunkt, J
402	179350.03	333634.43	Skelpunkt, J
403	179353.04	333634.24	Skelpunkt, J
404	179351.76	333619.29	Skelpunkt, J
405	179351.71	333614.50	Skelpunkt, J
406	179348.25	333613.75	Skelpunkt, J
407	179352.46	333609.76	Skelpunkt, J
408	179352.59	333609.31	Skelpunkt, J
417	179378.02	333587.03	Skelpunkt, J
418	179380.02	333586.75	Skelpunkt, J
419	179387.55	333576.34	Skelpunkt, J
420	179379.50	333576.76	Skelpunkt, J
421	179373.75	333577.51	Skelpunkt, J
422	179368.08	333579.04	Skelpunkt, J
423	179365.60	333580.18	Skelpunkt, J
424	179362.78	333581.43	Skelpunkt, J
425	179357.85	333584.54	Skelpunkt, J
426	179353.43	333588.34	Skelpunkt, J
427	179351.09	333591.01	Skelpunkt, J
428	179349.59	333592.73	Skelpunkt, J
429	179346.48	333597.66	Skelpunkt, J
430	179344.06	333602.96	Skelpunkt, J
431	179342.47	333608.55	Skelpunkt, J
432	179341.97	333612.33	Skelpunkt, J
434	179412.20	333550.26	Skelpunkt, J
435	179417.21	333550.16	Skelpunkt, J
436	179418.51	333574.68	Skelpunkt, J
437	179413.52	333574.94	Skelpunkt, J
438	179405.64	333585.37	Skelpunkt, J
439	179409.58	333588.70	Skelpunkt, J
440	179419.58	333588.17	Skelpunkt, J
441	179422.74	333584.45	Skelpunkt, J
442	179422.58	333613.31	Skelpunkt, J
443	179414.43	333630.28	Skelpunkt, J
444	179426.17	333644.28	Skelpunkt, J
445	179429.05	333668.95	Skelpunkt, J
448	179457.76	333668.86	Skelpunkt, J
449	179460.78	333668.84	Skelpunkt, J
450	179464.88	333648.30	Skelpunkt, J
451	179457.85	333649.35	Skelpunkt, J
452	179453.48	333640.19	Skelpunkt, J
453	179461.31	333624.59	Skelpunkt, J
454	179448.84	333609.38	Skelpunkt, J
455	179457.56	333599.90	Skelpunkt, J
456	179445.47	333586.91	Skelpunkt, J
457	179441.37	333583.49	Skelpunkt, J
458	179448.07	333573.11	Skelpunkt, J
459	179453.68	333574.20	Skelpunkt, J
460	179453.45	333572.82	Skelpunkt, J
461	179446.83	333549.69	Skelpunkt, J
462	179476.07	333549.11	Skelpunkt, J
463	179480.14	333570.18	Skelpunkt, J
464	179485.02	333595.70	Skelpunkt, J
465	179489.70	333620.27	Skelpunkt, J
466	179494.24	333643.83	Skelpunkt, J
467	179498.98	333668.71	Skelpunkt, J
555	179379.77	333606.98	Skelpunkt, J
570	179419.38	333672.08	Skelpunkt, J

ter.  
: mærke for



40a

40de

indre signaturer:  
ie DS 104 og 198

mærket GL.