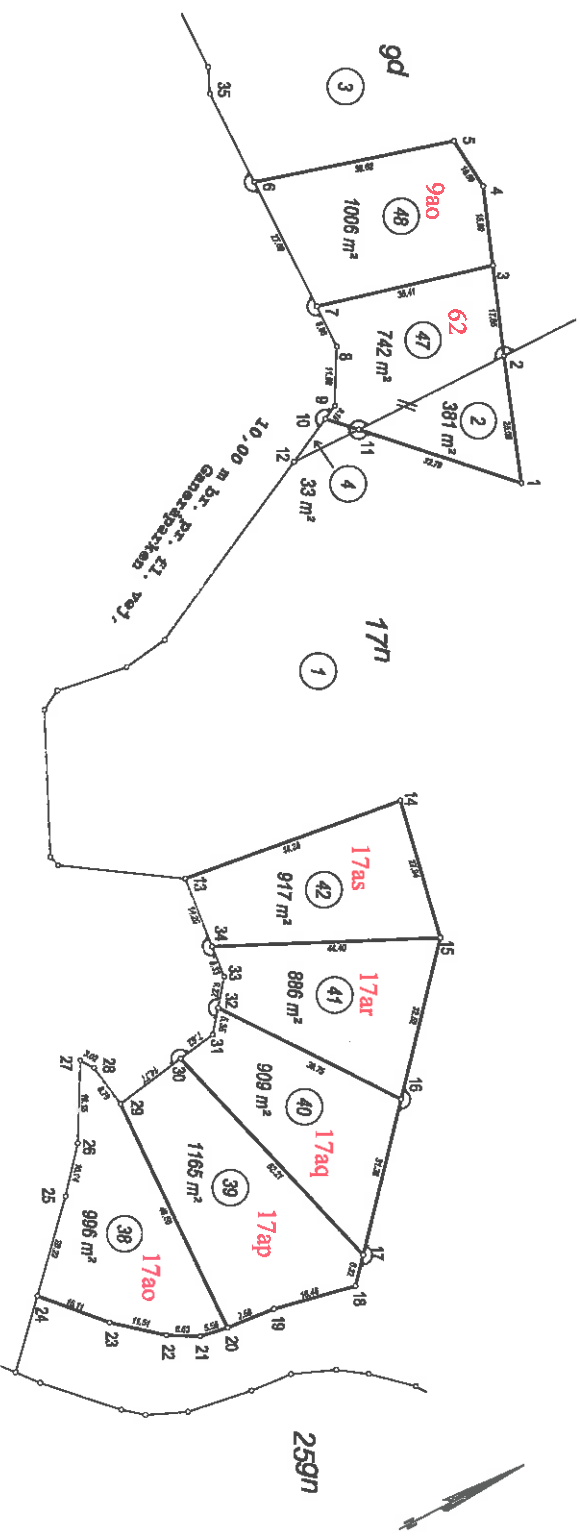


Ifølge lovbekendtgørelse nr. 1213 af 7.10.2013 er den, som flytter, borttager, beskadiger eller på anden måde skader støjmærkerne eller et varigt mærke for opmåling, pligtig til at betale udgifterne ved dets genopretning, og kan idømmes bøde, jf. § 48.



Måtr. nr. 9d og 17n

Ejerlav: Hedeby, Skjern Jorder
 Kommune: Ringkøbing-Skjern Kommune
 Opmålt i: november 2019
 Måforhold: 1: 1000
 Landinspektør J.nr.: 2194184
 Dato: 11. november 2019



Hojer Rønnevej 104 A, 8900 Skjern
 7735 3033 www.landinspektoren.dk

Signaturforklaring
 : Blinnet skel, der ikke bortfaldt
 Mål eller koordinater, der kun er til brug ved indlægningen på matrikelkortet, er angivet med klamme.
 Mål eller koordinater, der er overført fra en sag, der tidligere er indsendt til Geodatastyrelsen, er markeret med GL.

Andre signaturer:
 Se DS 104 og 198

KOORDINATLISTE - system S341

Nr.	Y		X		BEMÆRKNING
	Y	X	Y	X	
1	169807,34	328623,81	Jærner med skatteegn		
2	169815,42	328649,96	Jærner med skatteegn		
3	169821,29	328666,41	Jærner med skatteegn		
4	169826,54	328681,10	Jærner med skatteegn		
5	169832,28	328691,61	Jærner med skatteegn		
6	169837,03	328701,92	Jærner med skatteegn		
7	169842,78	328714,83	Jærner med skatteegn		
8	169848,53	328728,05	Gl., Jærner m. skatteegn		
9	169854,28	328741,40	Jærner med skatteegn		
10	169860,03	328754,85	Gl., Jærner m. skatteegn		
11	169865,78	328768,30	Jærner med skatteegn		
12	169871,53	328781,75	Gl., Jærner m. skatteegn		
13	169877,28	328795,20	Jærner med skatteegn		
14	169883,03	328808,65	Jærner med skatteegn		
15	169888,78	328822,10	Jærner med skatteegn		
16	169894,53	328835,55	Jærner med skatteegn		
17	169900,28	328849,00	Jærner med skatteegn		
18	169906,03	328862,45	Jærner med skatteegn		
19	169911,78	328875,90	Jærner med skatteegn		
20	169917,53	328889,35	Jærner med skatteegn		
21	169923,28	328902,80	Jærner med skatteegn		
22	169929,03	328916,25	Jærner med skatteegn		
23	169934,78	328929,70	Jærner med skatteegn		
24	169940,53	328943,15	Jærner med skatteegn		
25	169946,28	328956,60	Jærner med skatteegn		
26	169952,03	328970,05	Gl., Jærner m. skatteegn		
27	169957,78	328983,50	Jærner med skatteegn		
28	169963,53	328996,95	Gl., Jærner m. skatteegn		
29	169969,28	329010,40	Jærner med skatteegn		
30	169975,03	329023,85	Gl., Jærner m. skatteegn		
31	169980,78	329037,30	Jærner med skatteegn		
32	169986,53	329050,75	Jærner med skatteegn		
33	169992,28	329064,20	Jærner med skatteegn		
34	169998,03	329077,65	Jærner med skatteegn		
35	170003,78	329091,10	Jærner med skatteegn		