

Måleblad

Læge eller ebslægger et kendeilig skema eller et vægigt ark for opmåling, pligtig at betale udgifterne ved dets gennemførelse.

NR	Y (m)	X (m)	RFH	NR	Y (m)	X (m)	RFH
1	184602.44	319419.11	Skejpunkt, J	41	184606.98	319393.46	Skejpunkt, J
2	184606.02	319404.27	Skejpunkt, J	42	184602.42	319373.62	Skejpunkt, J
3	184607.54	319438.02	Skejpunkt, J	43	184588.76	319393.10	Skejpunkt, J
4	184611.14	319386.28	Skejpunkt, J	44	184600.86	319377.22	Skejpunkt, J
5	184616.13	319388.06	Skejpunkt, J	45	184606.28	319389.82	Skejpunkt, J
6	184622.24	319382.60	Skejpunkt, J	46	184602.60	319424.88	Skejpunkt, J
7	184624.45	319384.31	Skejpunkt, J	47	184601.41	319423.32	Skejpunkt, J
8	184628.37	319384.21	Skejpunkt, J	48	184601.48	319423.35	Skejpunkt, J
9	184629.14	319384.77	Skejpunkt, J	49	184604.32	319411.17	Skejpunkt, J
10	184619.04	319388.86	Skejpunkt, J	50	184607.24	319405.42	Skejpunkt, J
11	184646.32	319319.69	Skejpunkt, J	51	184588.14	319458.37	Skejpunkt, J
12	184621.46	319382.28	Skejpunkt, J	52	184680.81	319394.76	Skejpunkt, J
13	184628.04	319377.10	Skejpunkt, J	53	184676.14	319386.27	Skejpunkt, J
14	184700.08	319389.06	Skejpunkt, J	54	184645.66	319315.26	Skejpunkt, gl. J
15	184688.82	319391.69	Skejpunkt, J	55	184615.77	319329.45	Skejpunkt, gl. J
16	184677.88	319386.88	Skejpunkt, J	56	184682.81	319340.30	Skejpunkt, gl. J
17	184687.38	319400.25	Skejpunkt, J	57	184680.41	319318.54	Skejpunkt, i.e.
18	184685.29	319407.85	Skejpunkt, J	58	184616.93	319407.06	Skejpunkt, i.e.
19	184684.65	319417.27	Skejpunkt, J	59	184612.66	319411.89	Skejpunkt, i.e.
20	184643.12	319378.29	Skejpunkt, J	60	184610.24	319425.79	Skejpunkt, i.e.
21	184647.08	319376.48	Skejpunkt, J	61	184611.41	319431.43	Skejpunkt, i.e.
22	184654.27	319389.98	Skejpunkt, J	62	184613.78	319434.48	Skejpunkt, i.e.
23	184656.56	319371.81	Skejpunkt, J	63	184616.26	319434.89	Skejpunkt, i.e.
24	184651.68	319368.32	Skejpunkt, J	64	184620.77	319430.54	Skejpunkt, i.e.
25	184657.91	319380.65	Skejpunkt, J	65	184713.80	319386.88	Skejpunkt, i.e.
26	184621.65	319386.61	Skejpunkt, J	66	184744.00	319388.09	Skejpunkt, i.e.
27	184704.89	319388.18	Skejpunkt, J	67	184747.07	319386.15	Skejpunkt, gl. m.
28	184721.27	319387.37	Skejpunkt, J	68	184716.16	319387.91	Skejpunkt, gl. m.
29	184697.76	319371.06	Skejpunkt, J	69	184694.32	319381.99	Skejpunkt, gl. m.
30	184645.50	319385.69	Skejpunkt, J	70	184688.21	319401.00	Skejpunkt, gl. m.
31	184639.21	319389.23	Skejpunkt, J	211	184648.67	318411.48	Skejpunkt, gl. m.
32	184685.82	319476.85	Skejpunkt, J	212	184631.61	319424.81	Skejpunkt, gl. m.
33	184657.76	319460.67	Skejpunkt, J	213	184616.69	319440.48	Skejpunkt, gl. m.
34	184605.88	319447.03	Skejpunkt, J	214	184628.37	319462.84	Skejpunkt, gl. m.
35	184605.03	319444.37	Skejpunkt, J	215	184687.01	319477.46	Skejpunkt, i.e.
36	184606.77	319442.85	Skejpunkt, J	-162	184701.85	319382.40	Udgangspunkt
37	184686.46	319441.69	Skejpunkt, J	-168	184616.61	319440.85	Tætighed
38	184606.04	319440.85	Skejpunkt, J	-164	184480.76	319521.14	Udgangspunkt 213
39	184604.44	319438.12	Skejpunkt, J	-002	183468.47	320106.05	
40	184671.99	319388.08	Skejpunkt, J				

MATR. NR. 8bu

Ejerlav: Herborg By, Herborg

Kommune: Videbæk

Opmålt i: Februar 2005

Målestok: 1:1000

Lp. J. nr.: 204-423

Olegen Jensen
Landinspektør

Signaturforklaring:

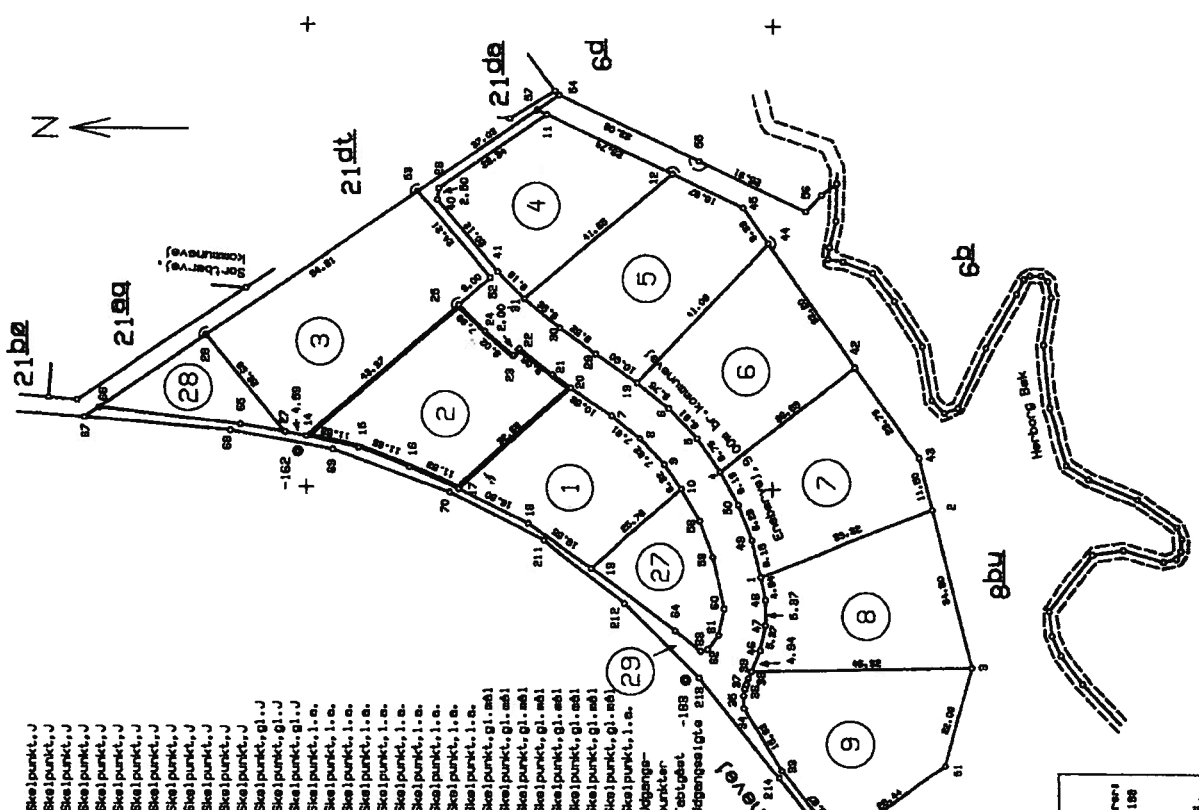
- B = Balmeskejsel
- J = Jernner
- P = Plads eller bolt med skejlgang
- G = Gønen afmængningskode = gl. afmængning
- M = eller koordinater, der kan er til brug ved indmålingen på målestoksforhold, er angivet med klammere.
- M = eller koordinater, der er overført fra en tidligere målestoksforhold, er markeret BL.

B/D = Balmeskejsel ellervet og underjordisk dræn
 B/U = Balmeskejsel ellervet og underjordisk jernner
 J/U = Jernner ellervet og underjordisk dræn
 J/J = Jernner ellervet og underjordisk jernner
 B = Blind skot, der ikke bortfalder
 M = eller koordinater, der kan er til brug ved indmålingen på målestoksforhold, er angivet med klammere.
 M = eller koordinater, der er overført fra en tidligere målestoksforhold, er markeret BL.

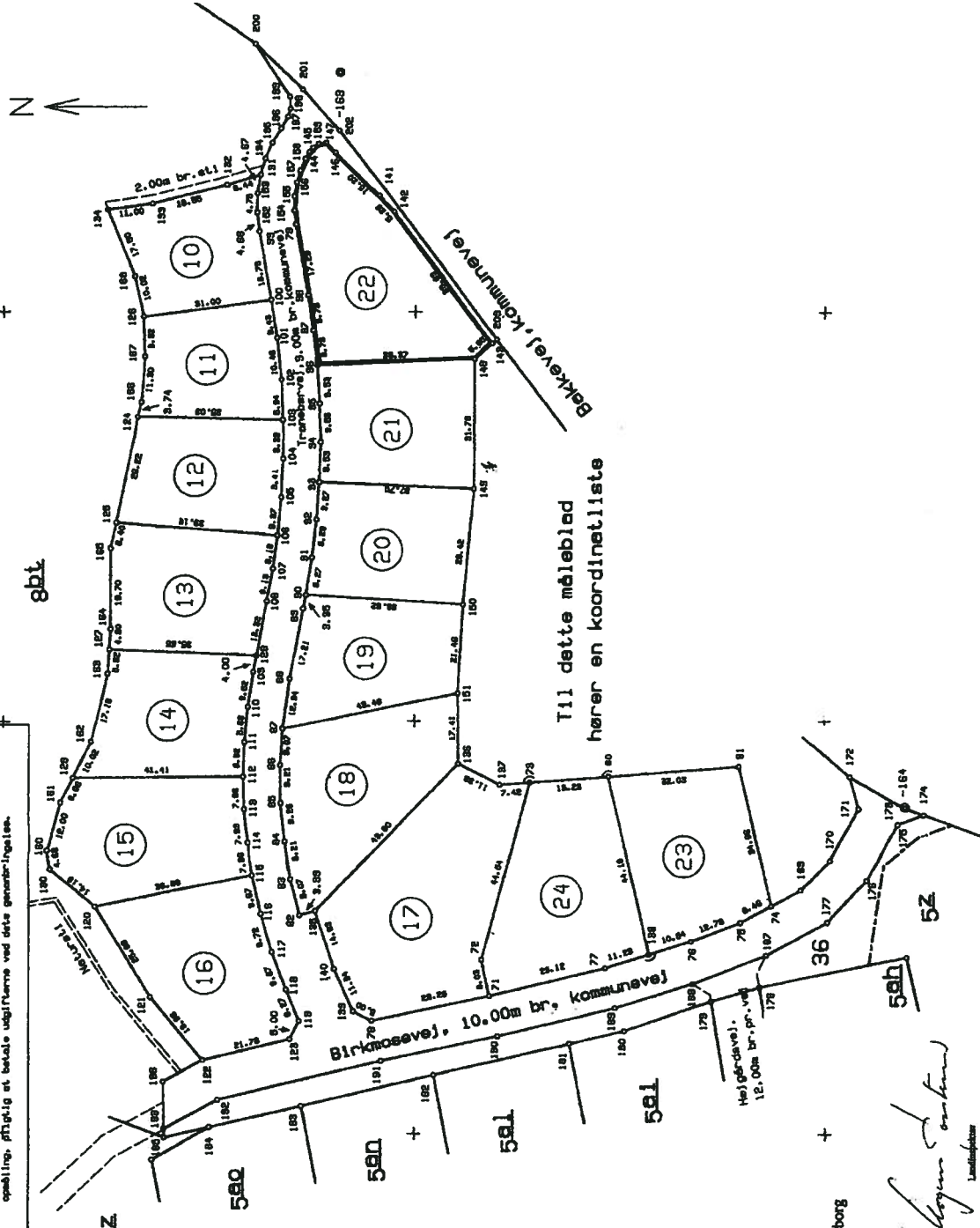
Landinspektørcentret Vest A/S

Christiansbo 117 4000 Silkeborg

Tlf 87 24 30 23 Fax 87 24 14 04



teger eller ændringer af herredigtselementer eller et væsentligt sæt af opmåling, pålidelig og betale udgifter ved dette gennemførelsen.



Til dette måleblad
hører en koordinatliste

MATR. NR. 8bt

Ejerlav: Herborg By, Herborg

Kommune: Videbæk

Opstillet: Februar 2005

Målestok: 1:1000

Lag. j. nr.: 284 403

(Handwritten signature)
Landinspektør

Signaturforklaring:

- B o : Betonstøtpele
- J o : Jernstøtpele
- P o : Pile
- g : Grønt
- M : Målestok
- N : Nord
- o : Ovale
- r : Røde
- s : S
- t : T
- v : V
- w : W
- x : X
- y : Y
- z : Z

Landinspektørcenteret Vest A/S

Østerrødsvej 112, 6900 Skjern

Tlf 07 35 30 33 Fax 07 35 16 95

KOORDINATLISTE

NR	Y (m)	X (m)	RFM	NR	Y (m)	X (m)	RFM	NR	Y (m)	X (m)	RFM
71	184581,84	319586,77	Skeipunkt, J	117	184530,52	319586,26	Skeipunkt, J	163	184674,49	319586,31	Skeipunkt, J
72	184588,84	319587,94	Skeipunkt, J	118	184631,10	319585,29	Skeipunkt, J	164	184673,74	319577,62	Skeipunkt, J
73	184671,72	319613,00	Skeipunkt, J	119	184627,96	319572,94	Skeipunkt, J	165	184673,74	319657,91	Skeipunkt, J
74	184512,80	319644,98	Skeipunkt, J	120	184657,52	319645,08	Skeipunkt, J	166	184666,32	319525,32	Skeipunkt, J
76	184520,26	319646,93	Skeipunkt, J	121	184659,94	319647,11	Skeipunkt, J	167	184666,32	319611,04	Skeipunkt, J
76	184532,24	319659,45	Skeipunkt, J	122	184651,35	319662,48	Skeipunkt, J	168	184668,00	319491,35	Skeipunkt, J
77	184553,39	319659,93	Skeipunkt, J	123	184630,17	319677,49	Skeipunkt, J	169	184505,73	319641,24	Skeipunkt, J
78	184610,27	319672,91	Skeipunkt, J	124	184627,09	319625,98	Skeipunkt, J	170	184498,76	319634,02	Skeipunkt, J
79	184629,12	319478,92	Skeipunkt, J	125	184672,41	319591,66	Skeipunkt, J	171	184491,78	319621,62	Skeipunkt, J
80	184532,64	319613,58	Skeipunkt, J	126	184656,63	319601,13	Skeipunkt, J	172	184493,90	319613,63	Skeipunkt, gl. a61
81	184520,69	319611,21	Skeipunkt, J	127	184674,47	319662,51	Skeipunkt, J	173	184460,82	319621,43	Skeipunkt, gl. a61
82	184627,89	319647,26	Skeipunkt, J	128	184636,47	319664,04	Skeipunkt, J	174	184476,23	319629,05	Skeipunkt, J
85	184690,04	319636,46	Skeipunkt, J	129	184693,01	319613,36	Skeipunkt, J	175	184482,47	319626,41	Skeipunkt, J
84	184631,56	319629,36	Skeipunkt, J	130	184688,44	319636,03	Skeipunkt, J	176	184488,88	319639,63	Skeipunkt, J
84	184632,41	319620,14	Skeipunkt, J	131	184637,71	319466,59	Skeipunkt, J	177	184499,34	319648,93	Skeipunkt, J
85	184632,41	319610,32	Skeipunkt, J	132	184645,77	319469,11	Skeipunkt, J	178	184315,76	319694,73	Skeipunkt, gl. J
87	184632,08	319601,87	Skeipunkt, J	133	184663,73	319473,72	Skeipunkt, J	179	184627,37	319658,12	Skeipunkt, gl. J
88	184630,38	319689,66	Skeipunkt, J	134	184674,64	319476,14	Skeipunkt, J	180	184548,73	319679,24	Skeipunkt, gl. J
89	184627,14	319676,76	Skeipunkt, J	135	184624,64	319466,23	Skeipunkt, J	181	184652,08	319676,32	Skeipunkt, gl. J
90	184626,50	319669,47	Skeipunkt, J	136	184669,81	319610,63	Skeipunkt, J	182	184666,24	319686,97	Skeipunkt, gl. J
91	184625,00	319660,32	Skeipunkt, J	137	184673,12	319615,65	Skeipunkt, J	183	184627,42	319638,57	Skeipunkt, gl. J
92	184623,82	319661,09	Skeipunkt, J	138	184642,60	319666,63	Skeipunkt, J	184	184646,85	319636,57	Skeipunkt, gl. J
93	184623,26	319641,86	Skeipunkt, J	139	184614,73	319670,66	Skeipunkt, J	185	184660,63	319701,08	Skeipunkt, i.e.
94	184623,01	319632,31	Skeipunkt, J	140	184619,39	319660,32	Skeipunkt, J	186	184660,83	319637,63	Skeipunkt, J
95	184623,21	319622,76	Skeipunkt, J	141	184606,69	319471,91	Skeipunkt, J	187	184314,08	319636,34	Skeipunkt, J
96	184623,89	319613,25	Skeipunkt, J	142	184605,14	319476,81	Skeipunkt, J	188	184531,88	319659,80	Skeipunkt, J
97	184624,82	319604,58	Skeipunkt, J	143	184581,17	319607,69	Skeipunkt, J	189	184550,88	319659,65	Skeipunkt, J
98	184626,15	319495,96	Skeipunkt, J	144	184625,86	319460,39	Skeipunkt, J	190	184579,54	319676,94	Skeipunkt, J
99	184637,97	319490,58	Skeipunkt, J	145	184624,97	319459,89	Skeipunkt, J	191	184608,06	319682,67	Skeipunkt, J
100	184636,09	319487,12	Skeipunkt, J	146	184619,48	319461,23	Skeipunkt, J	192	184647,73	319681,90	Skeipunkt, J
101	184638,65	319606,44	Skeipunkt, J	147	184621,73	319458,69	Skeipunkt, J	193	184660,67	319686,92	Skeipunkt, J
102	184632,89	319616,67	Skeipunkt, J	148	184665,61	319611,62	Skeipunkt, J	194	184666,69	319462,95	Skeipunkt, i.e.
103	184632,07	319526,80	Skeipunkt, J	149	184660,59	319543,40	Skeipunkt, J	194	184666,69	319462,95	Skeipunkt, i.e.
104	184632,06	319536,18	Skeipunkt, J	150	184669,26	319571,70	Skeipunkt, J	196	184634,85	319489,63	Skeipunkt, i.e.
105	184632,50	319545,98	Skeipunkt, J	151	184669,50	319593,12	Skeipunkt, J	196	184632,72	319489,63	Skeipunkt, i.e.
106	184639,38	319654,91	Skeipunkt, J	152	184638,52	319475,95	Skeipunkt, J	197	184631,09	319492,01	Skeipunkt, i.e.
107	184634,50	319562,96	Skeipunkt, J	153	184638,43	319475,95	Skeipunkt, J	198	184630,51	319490,00	Skeipunkt, i.e.
108	184635,96	319570,86	Skeipunkt, J	154	184629,53	319471,90	Skeipunkt, J	198	184630,51	319490,00	Skeipunkt, i.e.
109	184639,22	319537,97	Skeipunkt, J	155	184629,47	319471,90	Skeipunkt, J	200	184639,17	319494,12	Skeipunkt, i.e.
110	184640,56	319586,46	Skeipunkt, J	156	184628,26	319466,86	Skeipunkt, J	201	184627,47	319445,22	Skeipunkt, gl. a61
111	184641,36	319606,10	Skeipunkt, J	157	184628,06	319466,86	Skeipunkt, J	202	184618,57	319466,59	Skeipunkt, gl. a61
112	184641,60	319613,72	Skeipunkt, J	158	184626,62	319462,70	Skeipunkt, J	203	184660,06	319506,69	Skeipunkt, i.e.
113	184641,33	319621,67	Skeipunkt, J	159	184623,62	319466,86	Skeipunkt, J	209	184701,85	319382,40	Udgangspunkt
114	184640,53	319629,63	Skeipunkt, J	160	184623,62	319466,86	Skeipunkt, J	-162	184616,51	319440,95	Udgangspunkt
115	184639,39	319637,60	Skeipunkt, J	161	184685,34	319619,89	Skeipunkt, J	-184	184480,76	319621,14	Tabl. g6at
116	184637,90	319646,99	Skeipunkt, J	162	184676,57	319604,98	Skeipunkt, J	-002	183466,47	320105,05	Udgangspunkt

KOORDINATLISTE

KOORDINATLISTE